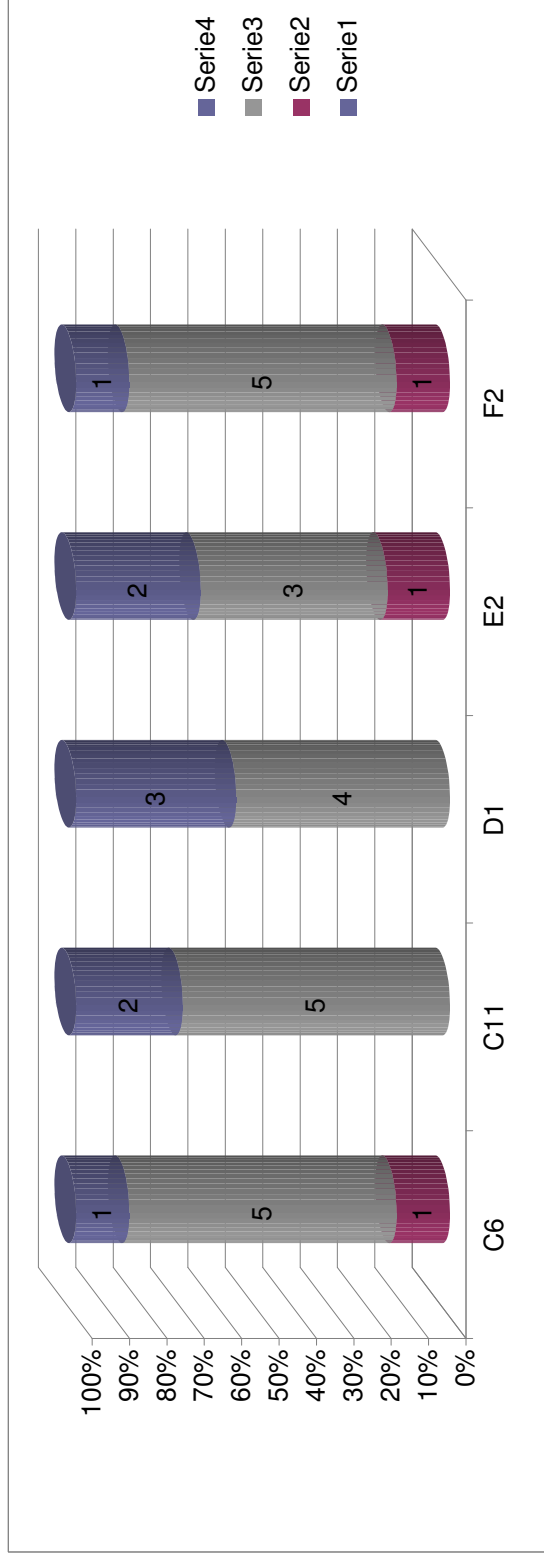


A.A. 2008-9 ANNO II SEMESTRE I

Psicologia dell'interazione con i media

| TESTO DOMANDA | 1 | 2 | 3 | 4 | N. schede |
|---|---|---|---|---|-----------|
| Il docente stimola l'interesse verso la disciplina? | | 1 | 5 | 1 | 7 |
| I mezzi prescelti e i linguaggi anche multimediali utilizzati dal/dai docenti di questo insegnamento agevolano la comprensione? | | | 5 | 2 | 7 |
| L'ambiente telematico per le attività a distanza è adeguato? (accessibilità, usabilità) | | | 4 | 3 | 7 |
| Il tutor disciplinare ha fornito un supporto adeguato alle esigenze didattiche degli studenti? | | 1 | 3 | 2 | 6 |
| Sono complessivamente soddisfatto di come è stato svolto questo insegnamento? | | 1 | 5 | 1 | 7 |



Serie1: assolutamente no

Serie3: più sì che no

Serie2: non so

Serie4: assolutamente sì