

LEGENDA SIMBOLI

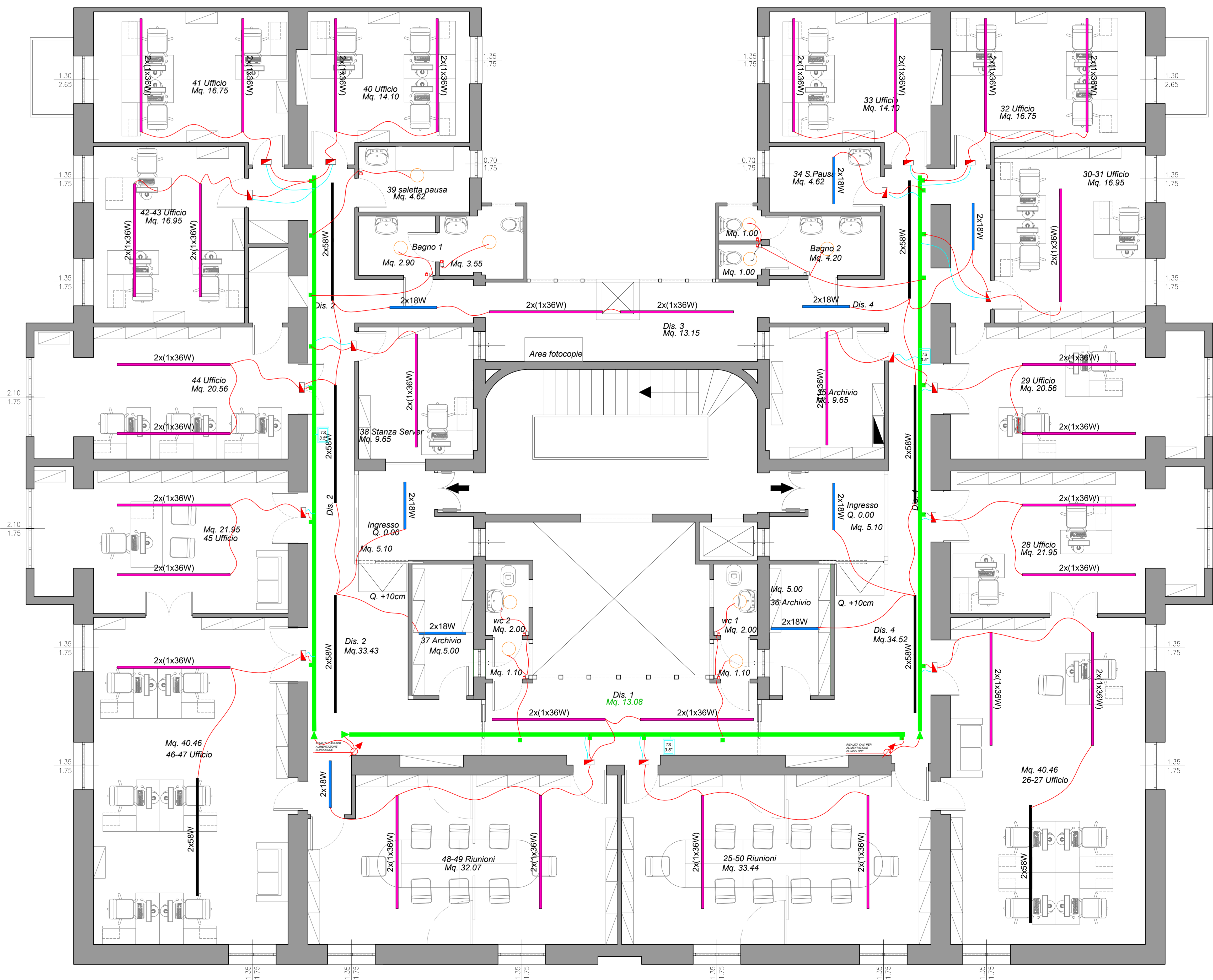
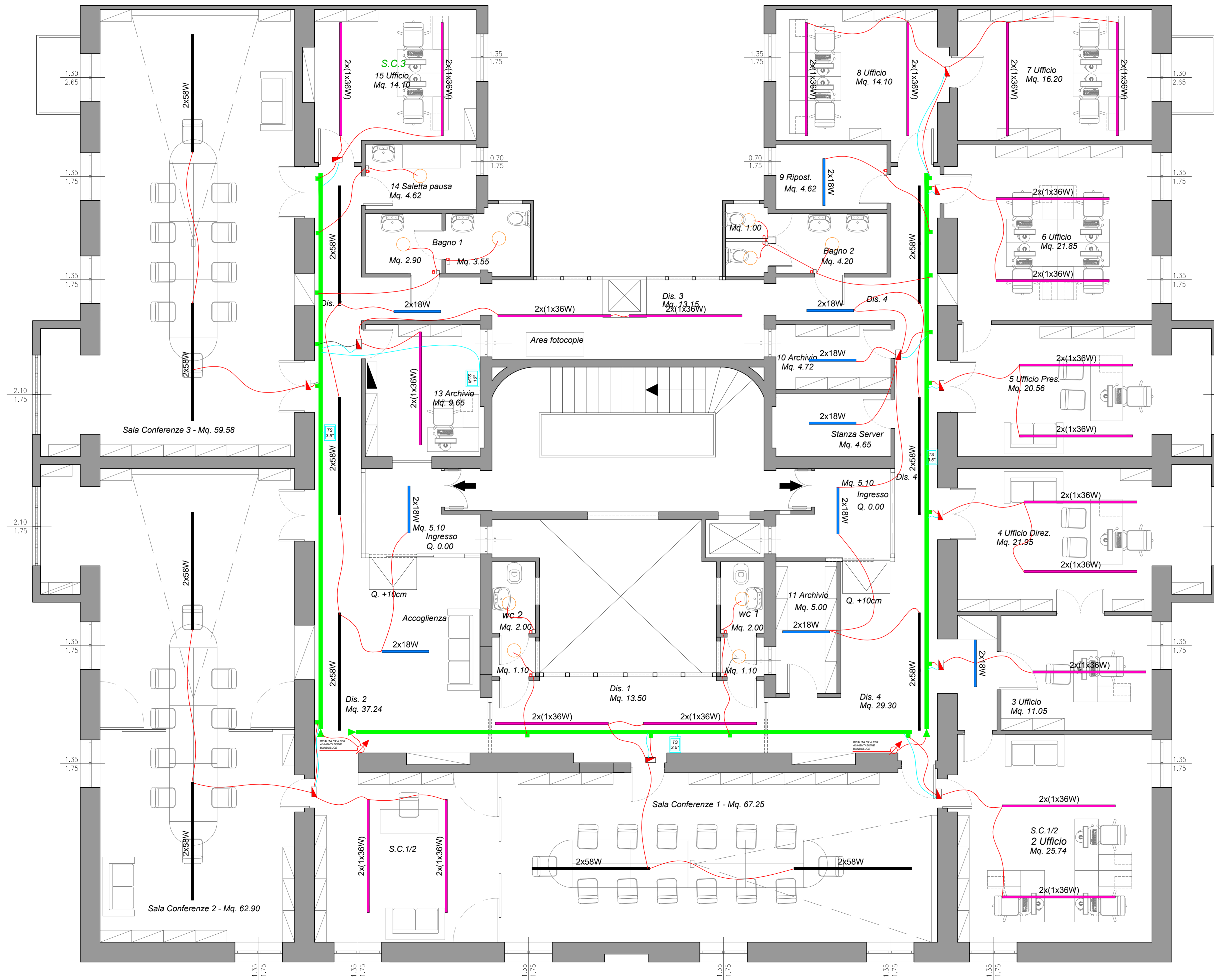
- TESTATA DI ALIMENTAZIONE BLINDO
- BLINDOLUCE 2x4+2 CONDUTTORI (INSTALLATA IN CONTROSOFFITTO) E RELATIVA CANALETTA CONTENENTE LINEA BUS
- SPINA DI DERIVAZIONE 16A A SELEZIONE DI FASE
- CALOTTA IN RESINA 8 MODULI DIN (INSTALLATA IN CONTROSOFFITTO) CONTENENTE ATTUATORI F41112
- GUAINA PASSACAVI CONTENENTE LINEA BUS
- MULTIMEDIA TOUCH SCREEN 10"
- TOUCH SCREEN 3.5"
- INTERRUTTORE A INFRAROSSI PASSIVI PER CONTROLLO LUCI WC ED ALCUNI LOCALI DI SERVIZIO
- CASSETTA DI DERIVAZIONE IN CONTROSOFFITTO

	Plafoniera Servizi igienici
	Plafoniera da soffitto
	Plafoniera da soffitto
	Plafoniera da soffitto

DISTRIBUZIONE CIRCUITI LUCE

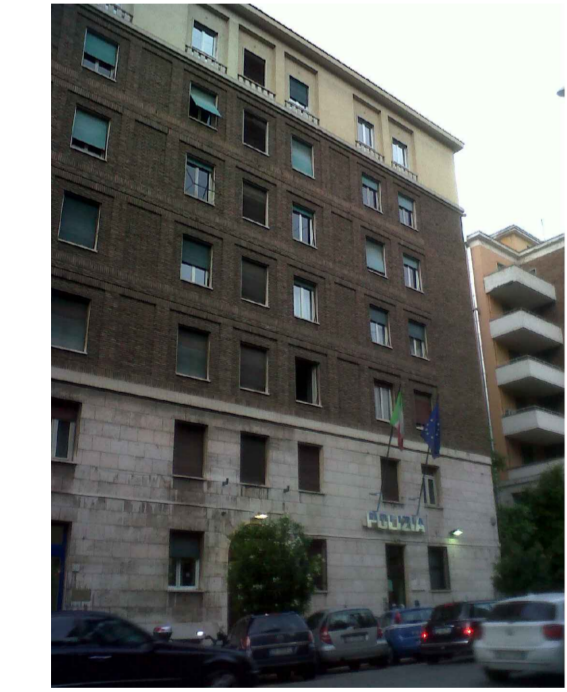
Piano Quarto

Piano Quinto



Indice Istituto Nazionale di Documentazione, Innovazione e Ricerca Educativa
 Palazzo Gerini
 via M. Buonarroti, 10 Firenze

Progetto Definitivo
 per la Manutenzione ordinaria e straordinaria
 degli Uffici ex IRRE Lazio,
 in via Guidubaldo Del Monte, 54 Roma



Studio di Architettura Efsio Corongiu Via del Collegio n.28 - 09124 Cagliari Ordine degli Architetti Prov. di Cagliari n. 196 e-mail: efsiocorongiu@gmail.com		
Il Committente INDIRE	Il Direttore Generale Dott. Flaminio Galli	DATA Maggio 2015
Il Progettista Arch. Efsio Corongiu	Il R.U.P. Avv. Valentina Cucci	AGG.TO
Oggetto Impianto luci Pianta: piano quarto e quinto		SCALA 1:100 elaborato