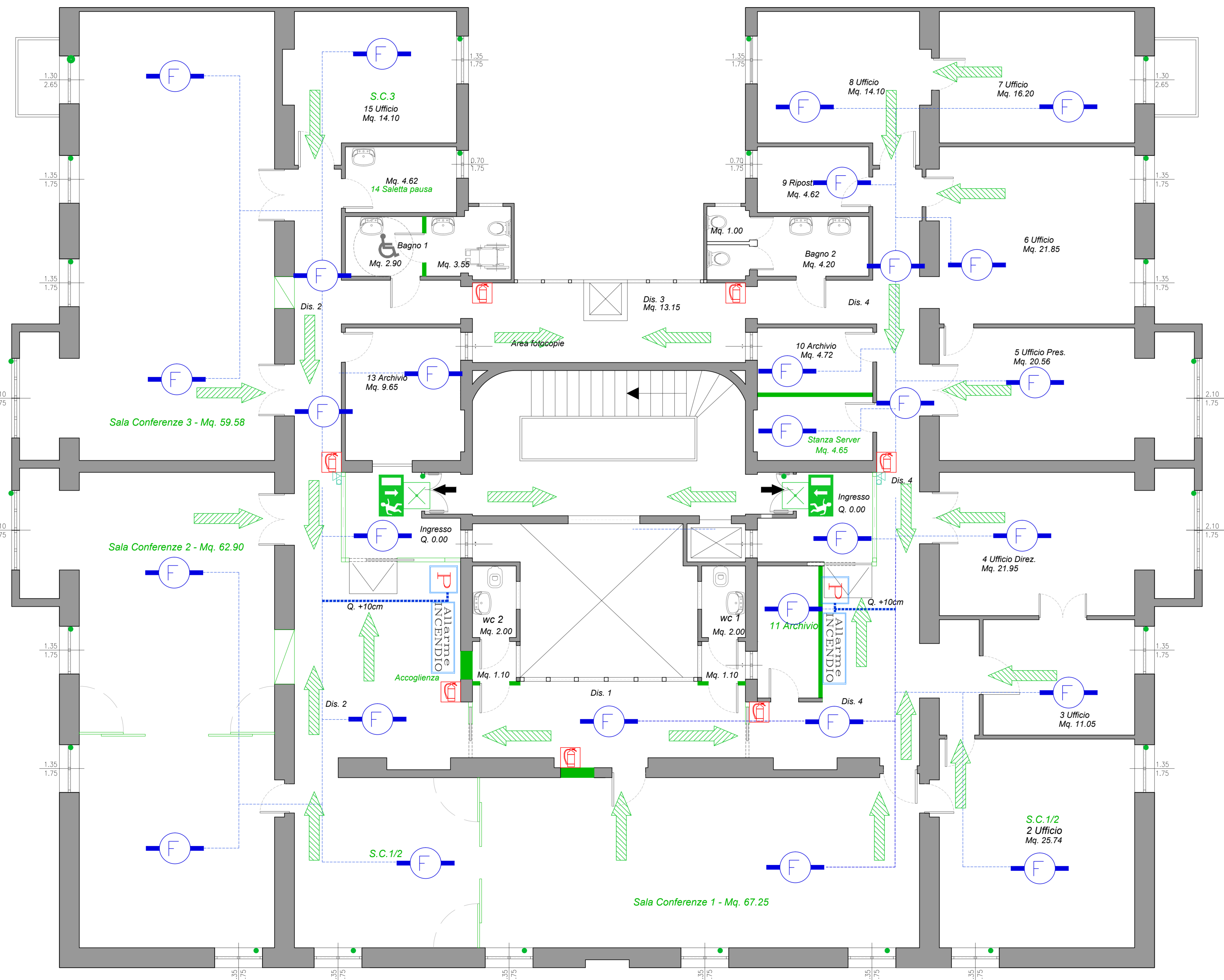


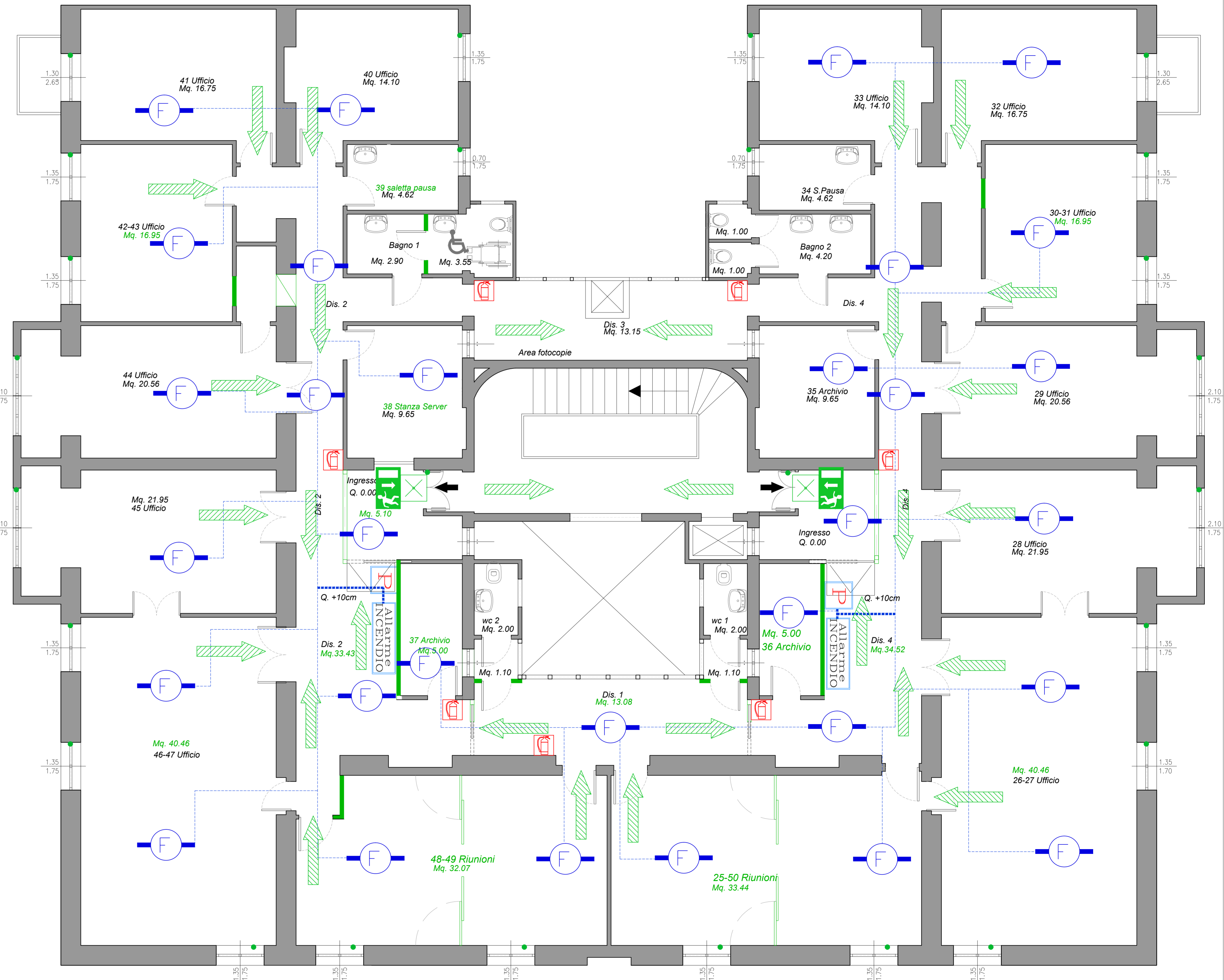
LEGENDA

	SENSORE ANTINTRUSIONE		LUCI DI SICUREZZA - ILLUMINAZIONE DI EMERGENZA
	PERCORSO USCITA ORIZZONTALE		ESTINTORE PORTATILE A POLVERE
	SIRENA AUTOALIMENTATA DA ESTERNO CON BATTERIA		USCITE DI EMERGENZA
	RILEVATORE TERMOVELOCIMETRO		PANNELLO OTTICO ACUSTICO
	RILEVATORE DI FUMO		SCATOLA DERIVAZIONE 100X100 mm
	PULSANTE ALLARME INCENDIO		

Piano Quarto



Piano Quinto



Indire Istituto Nazionale di Documentazione, Innovazione e Ricerca Educativa
 Palazzo Gerini
 via M. Buonarroti, 10 Firenze

Progetto Definitivo
 per la Manutenzione ordinaria e straordinaria
 degli Uffici ex IRRE Lazio,
 in via Guidubaldo Del Monte, 54 Roma



Studio di Architettura Elfsio Corongiu Via del Collegio n.28 - 09124 Cagliari Ordine degli Architetti Prov. di Cagliari n. 196 e-mail: elfsio@corongiu@gmail.com		
Il Committente INDIRE	Il Direttore Generale Dot. Flaminio Galli	DATA Maggio 2015
Il Progettista Arch. Elfsio Corongiu	Il R.U.P. Avv. Valentina Cucci	AGGTO
Oggetto Impianti: Rilevazione fumi, antincendio e antintrusione Piante: piano quarto e quinto	SCALA 1:50 elaborato	6

Progetto