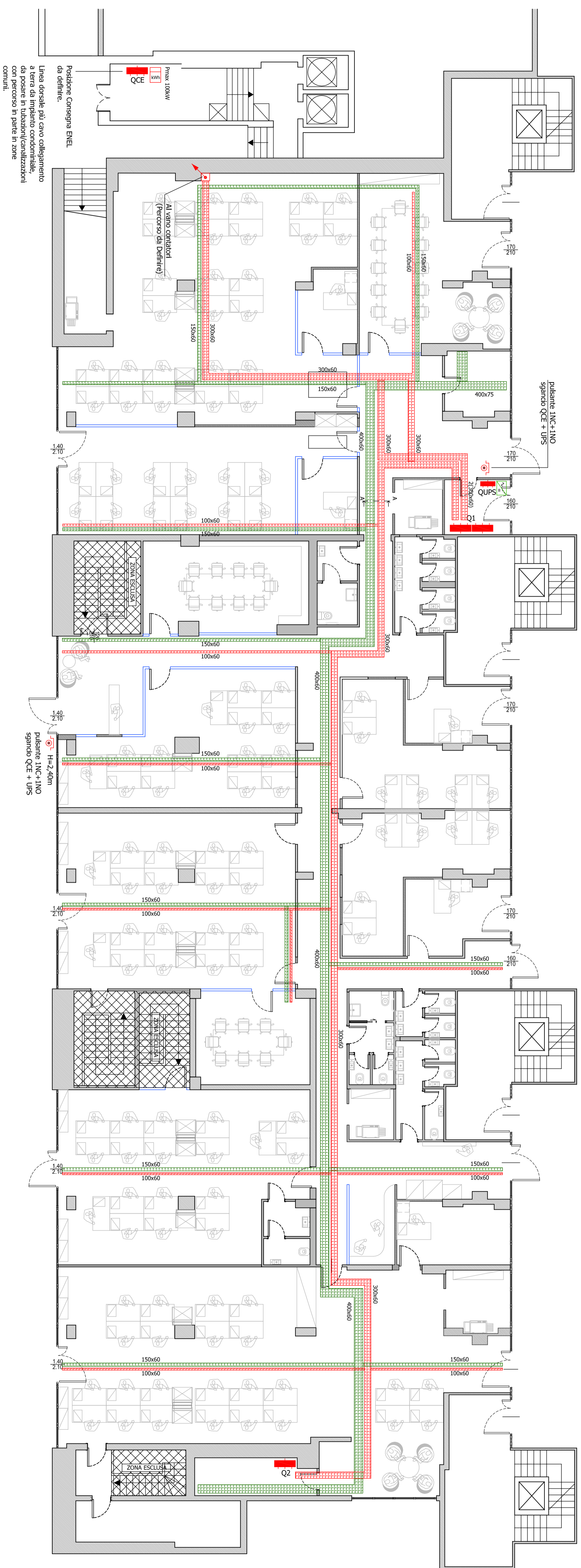


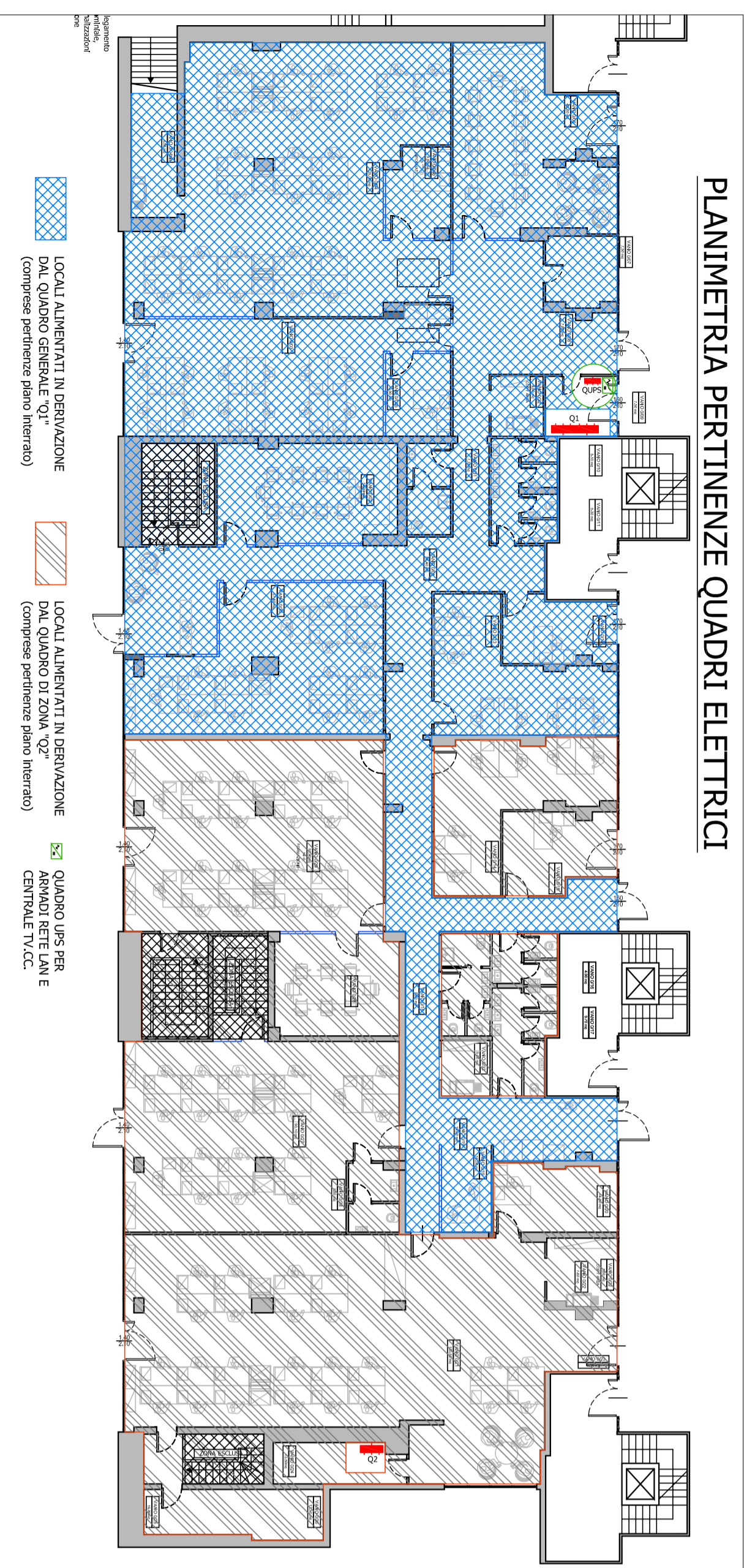
# PLANIMETRIA CANALIZZAZIONI DORSALI



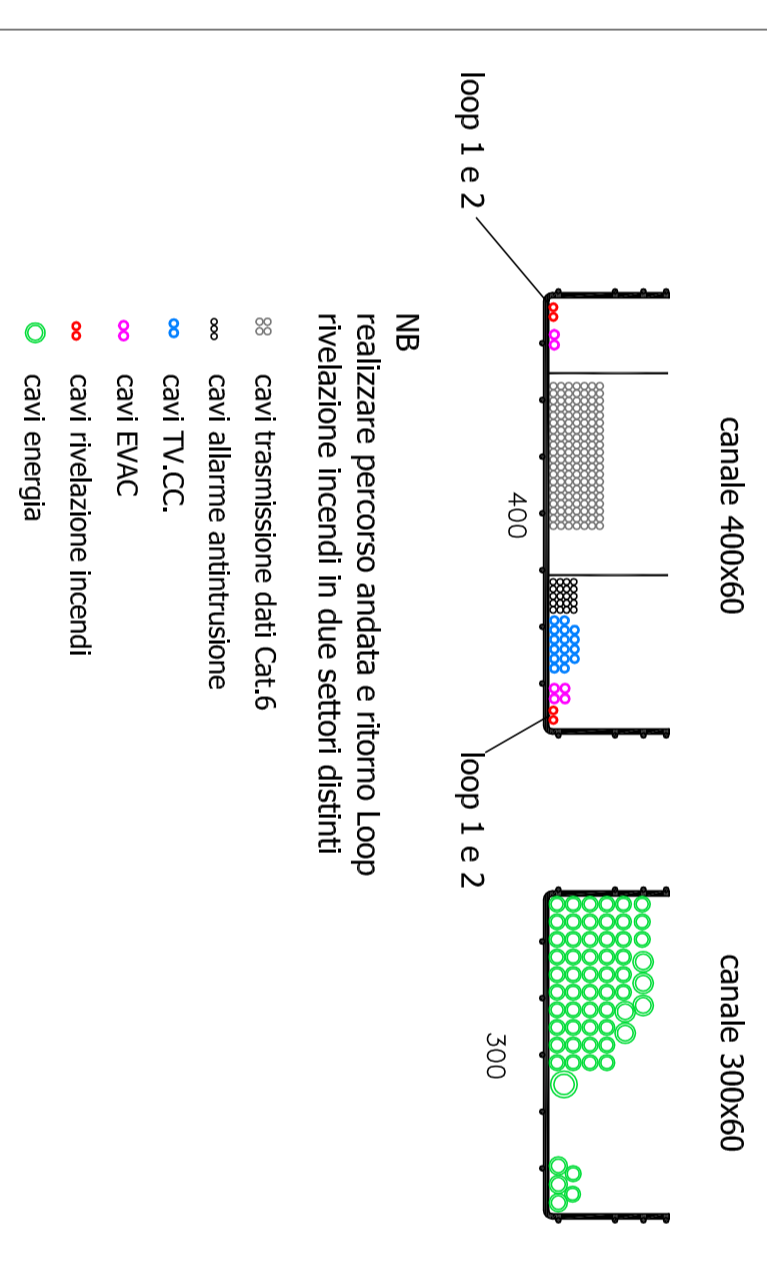
Linea dorsale più cavo collegamento a terra da impianto condominiale, da posare in tubazioni/canalizzazioni con percorso in parte in zone comuni.

Posizione Corsegna ENEL da definire.

## PLANIMETRIA PERTINENZE QUADRI ELETTRICI



## SEZIONE A-A



## LEGENDA:

	QUADRO ELETTRICO
	CANALE PORTACAVI IN ACCIAIO ZINCATO O A MAGLIA DI ACCIAIO (Linee Energie) COMPLETO DI ACCESSORI PER REALIZZAZIONE DI SETTORI SEPARATI
	CANALE PORTACAVI IN ACCIAIO ZINCATO O A MAGLIA DI ACCIAIO (Imp. Speciali) COMPLETO DI ACCESSORI PER REALIZZAZIONE DI SETTORI SEPARATI
	PULSANTE DI SGANCIO DOPPIO ISOLAMENTO CON SPA PRESENZA TENSIONE
	GRUPPO DI CONTINUITA' U.P.S.

NOTE: