

Informativa breve

x

Il sito Rai utilizza cookie tecnici o assimilati e cookie di profilazione di terze parti in forma aggregata, per rendere più agevole garantire la fruizione dei servizi e se vuoi saperne di più o negare il consenso a tutti o ad alcuni cookie [clicca qui](#) - Chiudendo questo banner, scorrendo questa pagina o cliccando qualunque suo elemento acconsenti all'uso dei cookie.

Accedi

Rai Scuola

[Diretta TV](#) [Guida TV](#) [Programmi](#) [Argomenti](#) [Lezioni](#) [Speciali](#) [Oggetti Interattivi](#) [Giochi](#) [Foto Gallery](#) [Eventi Live](#) [Webdoc](#)

Formazione con Giunti Scuola

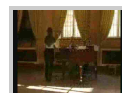
Ti potrebbero interessare anche...

Giovanni Biondi: il mondo della scuola non può rimanere fermo



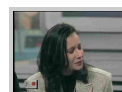
Accendere i fari sull'istruzione e formazione professionale - 2A parte

Gli interventi si sono tutti soffermati sulle criticità dell'Istruzione e Formazione ...



CANTO LIRICO. A SCUOLA CON RENATA SCOTTO

L'unità ci mostra la scuola di perfezionamento di canto che Renata Scotto, celebre ...



COLLOQUIO DI LAVORO: SIMULAZIONE

Luisa Adani, esperta selezionatrice del personale, parla delle caratteristiche

peculiari ...

SUL PORTALE DI LETTERATURA



Arturo Belluardo: la Sicilia in una bolla di scirocco

L'epopea di Davide Buscemi, un bambino di Siracusa che cresce nei primi anni settanta ...

SUL PORTALE DI SCIENZE



Start App - Beautiful Minds

Giovani scienziati inventano il futuro. Progetti, idee, emozioni di alcuni dei ...

Giovanni Biondi, presidente [Indire](#) e direttore scientifico formazione [Giunti Scuola](#), ci ha parlato dell'impatto del piano di formazione triennale varato dal Miur nel 2016 e della profonda trasformazione in atto nella scuola italiana: il passaggio dal modello didattico basato sulla lezione frontale a un modello di apprendimento più aperto basato sulla formazione degli strumenti. Il nodo cruciale per sviluppare al meglio questo passaggio secondo Giovanni Biondi passa proprio per la **formazione degli insegnanti e delle loro competenze professionali**. In questo appaiono cruciali la costruzione del portfolio iniziale degli insegnanti e l'istituzione della figura del "tutor" che accompagna gli insegnanti appena assunti in servizio nel cosiddetto "anno di prova", all'interno di un quadro strategico che tenga conto appunto del cambiamento del modello educativo, ma anche e soprattutto l'aggiornamento continuo e costante.

Tags

[formazione](#) [Giovanni Biondi](#) [giunti scuola](#)

Condividi questo articolo

Più visti



Business Data Analyst, una delle figure più richieste del 2020



Pierluigi Cappello: questa libertà

"Ci sono parole senza corpo e parole con il corpo. Libertà è una parola senza corpo. Come anima. Come ...



La Terra: rotazione e rivoluzione

L'unità didattica spiega i movimenti di