

Questo sito utilizza cookie tecnici e di profilazione propri e di terze parti per le sue funzionalità e per inviarti pubblicità e servizi in linea con le tue preferenze. Se vuoi saperne di più o negare il consenso a tutti o ad alcuni cookie [clicca qui](#). Chiudendo questo banner, scorrendo questa pagina o cliccando qualunque suo elemento acconsenti all'uso dei cookie.

[Accetto](#)

CORRIERE DELLA SERA / BLOG



La nuvola del lavoro

di Corriere - @Corriereit

cerca nel blog

Cerca



L'alternanza scuola-lavoro riduce la disoccupazione giovanile

27 OTTOBRE 2017 | di La Redazione



27



Il tempo stimato per la lettura di questo post è di 4 minuti\i.

di **Stefano Cianciotta**

L'alternanza scuola-lavoro si diffonde principalmente nei territori a maggior densità produttiva e permette ai giovani di inserirsi più facilmente nel mercato del lavoro. Lo confermano i dati del report di [Indire](#), l'Istituto nazionale di documentazione, innovazione e ricerca educativa.

Nelle province italiane dove si fa più alternanza i tassi di occupazione giovanile sono più alti. Tra le prime dieci province italiane con più occupati tra i 15-24 anni emergono, infatti, quattro province lombarde e del triveneto, e la provincia di Bolzano, che sono quelle che sperimentano di più l'ASL.

L'Italia, tuttavia, è ancora lontani dagli standard europei, perché **solo il 10,7% degli studenti di scuola secondaria superiore è inserito in percorsi di**

LA NUVOLO DEL LAVORO

La Nuvola del Lavoro è un blog rivolto ai giovani e ai temi dell'occupazione. E' uno spazio pubblico dove potersi raccontare. E' un contenitore di storie. Un'istantanea di ritratti, un collage di esperienze e di vissuti. Gli occhi puntati sulla generazione perduta, come la definiscono i pessimisti. E le antenne dritte sulle occasioni di smentita. Non un lamento collettivo, ma una piazza dove manifestare idee e proposte. Si occuperà di professionisti, di partite Iva, di startupper, di contratti atipici. E avrà come riferimento il web 2.0, i social network, gli indigeni digitali, i geek, i lurker, la platea di Twitter e quella di Facebook, le community professionali LinkedIn e Viadeo.



Facebook



Twitter



LinkedIn

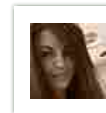
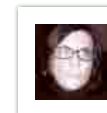
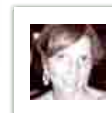


oppure scrivi

LA NUVOLO DEL LAVORO / POST CORRELATI

Studenti in fabbrica: lo studio «on the job»
Dove sono le aziende capaci di accogliere i giovani?
Giovani "osservatori attivi" in azienda
Il sindacato che guida i giovani dalla scuola al lavoro
Scatta la formazione in azienda, le imprese sono pronte?

NUVOLO CREW



ASL. Un numero molto basso se paragonato ai Paesi avanzati europei (Svizzera 60%, Danimarca 46%, Germania 42%).

Negli ultimi cinque anni, peraltro, la percentuale di studenti avviati è cresciuto poco, se consideriamo che già nell'anno scolastico 2012/13 (Rapporto **Indire**), erano stati 11.600 i percorsi realizzati per formare 227.886 studenti, pari all'8,7% della popolazione scolastica della scuola secondaria di secondo grado. La maggior parte (7.783, pari al 67,2%) è stata erogata negli istituti professionali. Seguono gli istituti tecnici (22%) e i licei (7,8%).

Anche il mondo del lavoro ha dato un contributo: **gli studenti in alternanza sono stati ospitati in 77.991 strutture, di cui il 58,2% (45.365) sono imprese, liberi professionisti (7,5%), Comuni (3,2%)** e altri enti pubblici come Province e Regioni, oltre ad asili e scuole dell'infanzia, associazioni, biblioteche, Camere di commercio e associazioni di categoria.

La distribuzione regionale degli studenti che hanno partecipato ai percorsi mostra percentuali molto diverse a seconda delle zone: il 51,6% degli alunni in alternanza si concentra al nord, percentuale che scende al 23,7% nelle regioni centrali e al 17,2 nel Sud, con un 7,4% nelle Isole.

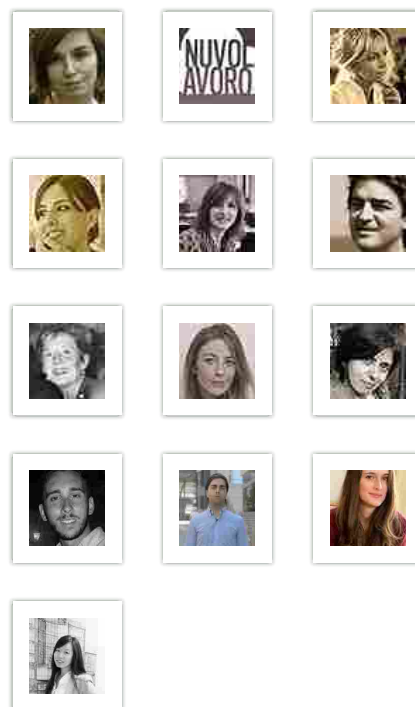
I settori prevalentemente interessati sono stati industria e turismo: in particolare l'attività manifatturiera (41,9%) e l'attività di servizi di alloggio e ristorazione (20,9%). Secondo il rapporto di **Indire** le esperienze di alternanza attivate negli istituti scolastici sono caratterizzate da una grande differenziazione dell'offerta, che sembra molto centrata sul modello organizzativo proprio di ciascuna scuola.

Per attuare in modo concreto l'alternanza il primo passo deve essere per le scuole, pertanto, quello di reperire le aziende, e in questo senso il contributo delle Camere di Commercio, che devono istituire un registro con le aziende disponibili, risulta decisivo. Il primo triennio di sperimentazione sarà quindi un banco di prova per tutti, lungo un percorso tutto da costruire che chiama in causa scuole, servizi per l'impiego, parti sociali e imprese.

Ma la sfida è fondamentale se è vero, come sosteneva la ricerca di McKinsey «Studio ergo lavoro», che il 40% della disoccupazione giovanile in Italia è causata dalla distanza enorme tra il sistema formativo e il mercato del lavoro.

Articoli correlati:

- [Studenti in fabbrica: lo studio «on the job»](#)
- [Dove sono le aziende capaci di accogliere i giovani?](#)
- [Giovani "osservatori attivi" in azienda](#)



I PIÙ LETTI

- 1 Valerio e Lucia: precari a Roma, imprenditori di successo a Copenaghen
- 2 Veneto, aziende meccaniche in crisi: non trovano operai
- 3 Io ricercatore negli Usa: «Voglio portare qui un virus contro il cancro al cervello»
- 4 Carlotta, da laureata in architettura ad artigiana di borse
- 5 I quattro giovani talenti che la Francia vuole (e l'Italia?)

I PIÙ COMMENTATI

- 1 Disoccupati per scelta. "Tanto, ho la Naspi..."
- 2 Veneto, aziende meccaniche in crisi: non trovano operai
- 3 Carpisa: "Vuoi uno stage? Compra una borsa". Poi si scusa
- 4 "Cercansi infermieri italiani a Londra", molti non superano il test di inglese
- 5 "Il posto fisso? No grazie, mi sono licenziato per fare il networker"

LA NUVOLA DEL LAVORO / CONTATTACI

- ◊ [Il sindacato che guida i giovani dalla scuola al lavoro](#)
- ◊ [Scatta la formazione in azienda, le imprese sono pronte?](#)

Tag: [alternanza scuola lavoro](#), [disoccupazione](#), [giovani](#), [lavoro](#), [scuola](#)

CONTRIBUTI  NAN

PARTECIPA ALLA DISCUSSIONE

Scrivi qui il tuo commento

 **INVIA**

Post precedenti >

Gian Paolo Prandstraller
Anna Soru
Francesca Basso
Maria Egizia Fiaschetti
Anna Zinola
Antonio Sgobba
Leonard Berberi
Emanuela Meucci
Barbara Millucci
Debora Malaponti
Silvia Ilari
Filomena Pucci
Maurizio Di Lucchio
Ilaria Morani
Irene Bonino
Sara Bicchierini
Ivana Pais
Concetta Desando
Alessio Ribaudò
Enrico Marro
Chiara Albanese

CORRIERE DELLA SERA

Gazzetta | Corriere Mobile | El Mundo | Marca | RCS Mediagroup | Fondazione Corriere | Fondazione Cutuli | Quimamme
Copyright 2017 © RCS Mediagroup S.p.a. Tutti i diritti sono riservati | Per la pubblicità: RCS MediaGroup S.p.A. Direzione Pubblicità
RCS MediaGroup S.p.A. - Direzione Media Sede legale: via Angelo Rizzoli, 8 - 20132 Milano | Capitale sociale: Euro 475.134.602,10
Codice Fiscale, Partita I.V.A. e Iscrizione al Registro delle Imprese di Milano n.12086540155 | R.E.A. di Milano: 1524326 | ISSN 2499-0485

Servizi | [Scrivi](#) | [Cookie policy e privacy](#) | [Codici Sconto](#)
[Compara offerte ADSL](#) | [Compara offerte Luce e Gas](#)



Hamburg Declaration