

**I.I.S** \_\_\_\_\_

*(logo)*

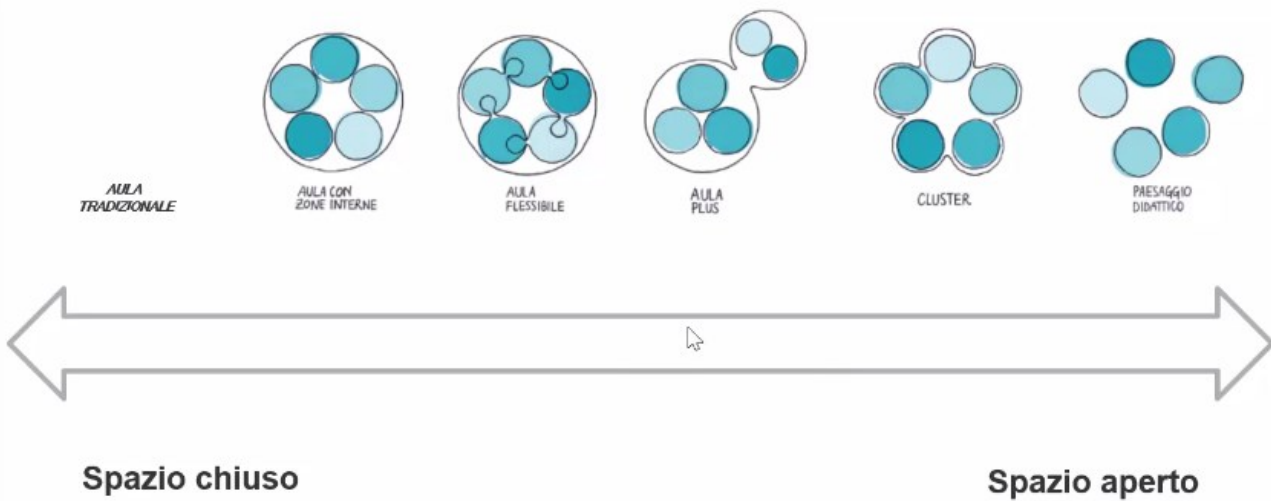
**Indirizzo:** \_\_\_\_\_

**Relazione educativo-pedagogica per la  
riqualificazione delle architetture ai fini  
dell'apprendimento**

*(propedeutico alla redazione del Piano di scuola 4.0 - PNRR)*

**Per redigere il project work si possono utilizzare i materiali di supporto raggiungibili ai link che seguono:**

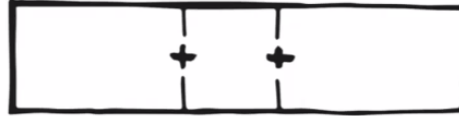
1. per la definizione dell'Idea di scuola (anima pedagogica)
  - a. indagare l'approccio metodologico dei Docenti ed i bisogni educativi delle Famiglie
    - i. Form docenti
    - ii. form Famiglie
    - iii. form studenti
  - b. Idee per innovare
    - i. [Avanguardie Educative](#)
    - ii. altri Mondi altri modi (ricerca personale in internet)
2. per la descrizione degli ambienti di apprendimento prendere spunto da
  - a. **esperienze di trasformazione DD S. Filippo Città di Castello**
    - i. [video Eminent 2017](#)
    - ii. [1 + 4 + 1 spazi a S. Filippo](#)
    - iii. [Interconnessione spazi / tempi e metodologie](#)
    - iv. [Esperienza Artigianelli Trento](#)
    - v. [Esperienza Volta Perugia](#)
    - vi. ...
  - b. **modello 1 + 4 spazi di INDIRE**
    - i. Manifesto «1+4» [http://www.indire.it/wp-content/uploads/2016/03/ARC-1603-Pieghevole-ITA\\_LOW2.pdf](http://www.indire.it/wp-content/uploads/2016/03/ARC-1603-Pieghevole-ITA_LOW2.pdf)
    - ii. Orientamenti internazionali («scarica il libro»: p.1-12, 115-122): <http://www.indire.it/progetto/architetture-scolastiche/linee-e-indirizzi-internazionali/>
    - iii. I nuovi modelli di organizzazione degli spazi nel mondo (p.11-16, 25-32, 43-46, 155-160): <http://www.indire.it/wp-content/uploads/2019/02/Laula-si-%C3%A8-rotta-EPUB.pdf>
    - iv. Ripensare gli spazi in edifici esistenti (p.3-10, 20-21): <http://www.indire.it/wp-content/uploads/2018/04/A2.2.pdf>  
<https://architetturescolastiche.indire.it/>



Aula con ambiente laterale  
parzialmente aperto



Classe tandem con ambiente  
accessorio comune



### **Aula Plus**

1. La superficie totale della classe viene aumentata.
2. Viene previsto un ambiente accessorio laterale semi-aperto o separato da un muro, ma collegato da una porta e da una finestra più grande o più piccola.
3. Due classi condividono un ambiente comune centrale.
4. Due classi possono all'occorrenza essere unite in un'unica grande aula grazie a un divisore mobile.

Seydel O., Klassenraum – Cluster – Offene Lernlandschaft: Drei unterschiedliche Entwicklungslinien im deutschen Schulbau, 2018

**3. per la Progettazione spazi svolgere la seguente attività:**

Fonte L. Tosi "Fare didattica in spazi flessibili" Giunti scuola Firenze 2019



Aggiungere / togliere **principi** riflettendo sul proprio contesto



scrivere vicino ad ogni spazio quante ore nell'ultima settimana viene usato ogni spazio nel vostro plesso (Nello spazio di gruppo è compreso il lavoro ordinario del gruppo classe) / dopo la barra quanto lo vorrebbe utilizzare

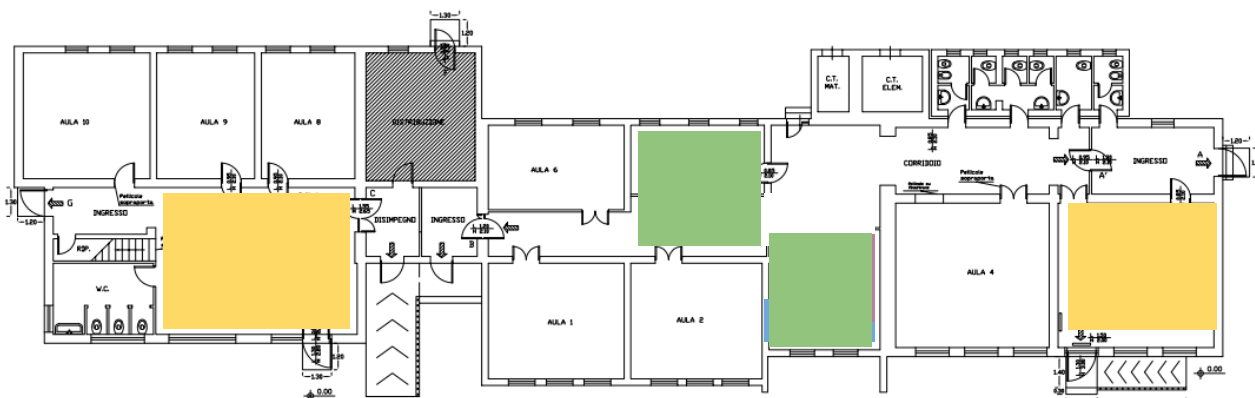
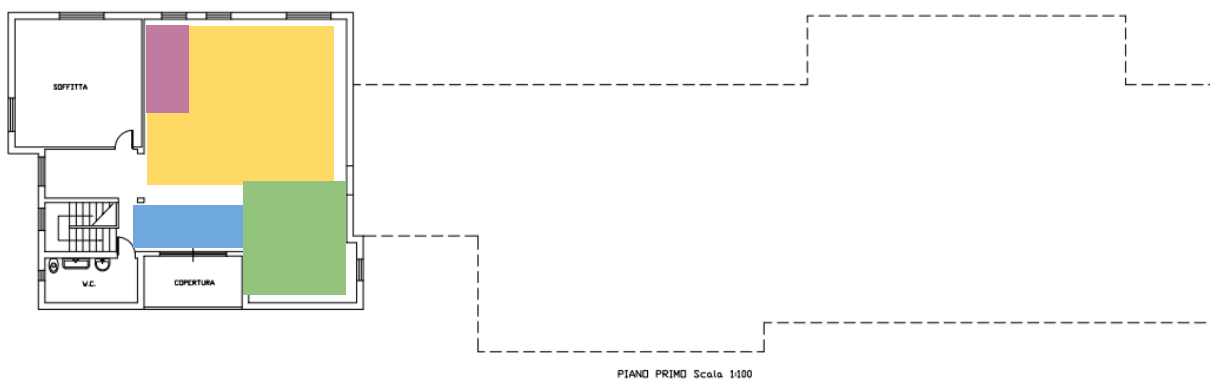


scegliere quali soluzioni di ambienti utilizzare (scegliere fra gli schemi sopra riportati - sono possibili più scelte)



Inserire la planimetria della propria scuola e colorare gli spazi collocandovi le varie tipologie di attività (come da legenda sotto riportata)

Esempio "Scuola primaria Promano"



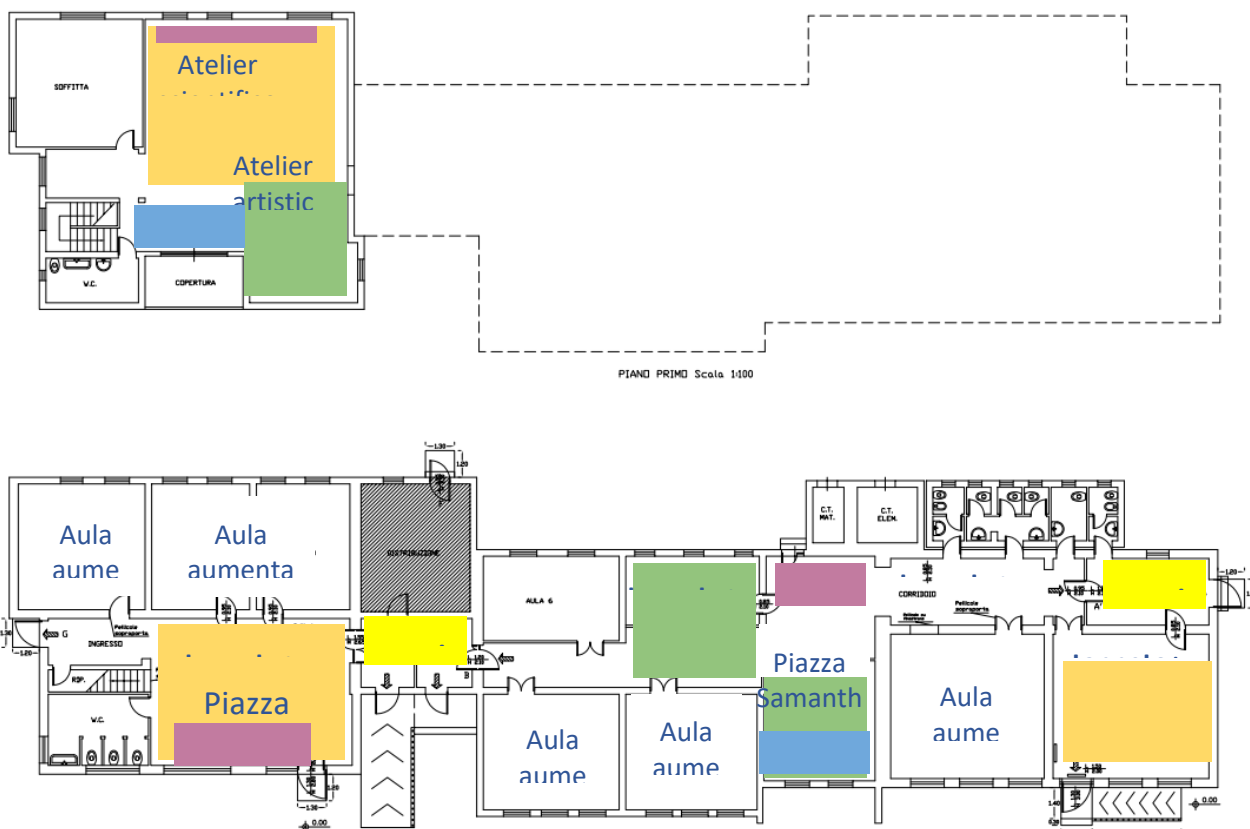


Collocare nella planimetria le varie aree adattando al proprio contesto la nomenclatura sotto riportata:

- Aula aumentata (Per gruppo classe)
- Atelier (Scientifico / Artistico / ... )
- Area mentoring
- Morbidi
- Piazza o Largo (Dare un nome- Samanta Cristoforetti / Alberto Burri / ...)
- Spazio accoglienza** (Nuovo spazio aggiunto nel nostro contesto)

...

Esempio “Scuola primaria Promano” Città di Castello



Nella sezione “Descrizione del **PROGETTO di innovazione e dei NUOVI AMBIENTI DI APPRENDIMENTO**” che segue potrete poi incollare immagini tratte dai materiali esemplificativi sopra riportati che descrivano gli allestimenti scelti.

Ricordare che il Piano scuola futura prevede che ogni ambiente abbia un “**Tappeto digitale**” con 1. connessione a banda ultralarga 2. schermo digitale 3. accesso a contenuti 4. software dedicati

**Sommario** (le descrizioni devono essere sintetiche, corredate da immagini e non devono superare 2 pagine per paragrafo)

<b>DESCRIZIONE sintetica DEL CONTESTO</b>	9
<b>LA NOSTRA IDEA DI SCUOLA</b>	10
<b>Descrizione del PROGETTO di innovazione e dei NUOVI AMBIENTI DI APPRENDIMENTO</b>	11
<b>VALENZA INNOVATIVA DEL PROGETTO</b>	12
<b>Road map</b>	13



## DESCRIZIONE sintetica DEL CONTESTO

[Dove si trova la scuola, n. classi ed alunni, struttura architettonica, contesto socio culturale, bisogni educativi e didattici.]

[ove possibile inserire immagini]

## LA NOSTRA IDEA DI SCUOLA

[Assi educativi e metodologie didattiche prioritari per il proprio plesso (già in atto o da adottare. Ad esempio: apprendimento cooperativo, accoglienza ed integrazione, apprendimento esperienziale, didattica aperta, ... ]

[inserire immagini]

## Descrizione del PROGETTO di innovazione e dei NUOVI AMBIENTI DI APPRENDIMENTO

[Descrivere brevemente il progetto di riqualificazione degli spazi prendendo ispirazione dal Modello 1+4 di Indire - descrivere la funzione educativa e didattica degli spazi ri-progettati in riferimento a quanto riportato nel punto precedente]

(utilizzare, a titolo esemplificativo, le immagini rese disponibili nel percorso di accompagnamento o altre reperite in rete )

[Ad esempio: vorremmo potenziare l'apprendimento esperienziale e quindi realizzeremo 3 atelier (Artistico/ scientifico/ delle lingue) ispirandosi alle foto che seguono. Vorremmo potenziare le competenze relazionali e di cittadinanza degli alunni e quindi prevederemmo i seguenti spazi per esercitare le competenze relazionali degli alunni ...]

## VALENZA INNOVATIVA DEL PROGETTO

[Si evidenzi in che modo il progetto innoverà i processi di apprendimento-insegnamento. Ad esempio: la realizzazione degli spazi di autonomia e responsabilità consentirà agli studenti di potenziare le competenze relazionali e di costruire i prerequisiti di cittadinanza attiva e responsabile, la realizzazione dei 3 atelier e di carrelli con i materiali per tutte le discipline consentirà di ridurre la didattica frontale e di potenziare l'imparare facendo ...]

## Road map

[descrivere schematicamente i tempi di attuazione previsti nei prossimi 3 anni (non tutto deve partire subito - meglio andare più vicino insieme che più lontano da soli)]